

## Oefening 1

**Vlieg van startpunt ergens boven de Noordoostpolder, naar intersectie GRONY, vlieg de arrival GRONY 1G van vliegveld Eelde van GRONY naar SO, vlieg de holding boven SO en tenslotte vlieg de approach ILS or LOC 23, land op vliegveld Eelde en taxi naar een parkeerplaats**

- Gebruik PlanG (disconnected) of FSTramp (zonder weergave vliegtuig), dus geen Moving Map gebruiken. Beide programma's tonen kaart en de navigatie-baken informatie.
- Voor navigatie uitsluitend VOR, DME en NDB navigatie instrumenten gebruiken, bijvoorbeeld FSX default Cessna Skyhawk of Baron58, dus geen GPS500 of GPS1000.
- Start de vlucht ergens boven de Noordoost polder (FsggNmmNoordoostPolder.FLT, WX, .FSSAVE). Mistig of bewolkt weer, zeer slecht zicht, dus vlucht op instrumenten
- Autopilot ingeschakeld, hoogte: 3000 feet, heading 250°.
- Radio navigatiebakens:
  - VOR informatie: D 112.4 **EEL**, D 116.8 **RKN** en D 113.3 **SPY**
  - NDB informatie: 330 **SO** en 357 **VZ**
  - ILS LOC landingsbaan RW23 vliegveld Eelde: D 109.9 **GRO**
- Doe een positie peiling m.b.v. **SPY** VOR/DME, markeer punt als wp1 in kaart PlanG of FSTramp
- Doe nogmaals een positiepeiling, markeer als punt wp2 in kaart
- Onderschep de R052 **SPY**, zie kaart EHGG-STAR. Vlieg parallel aan R052 door Heading op 052 in te stellen. Kijk welke kant de CDI (naald) uitwijkt en of het TO of FROM indicatie is. De VOR koers ligt links, en je vliegt FROM. Draai heading 90 graden naar links van 052 naar 322. Vliegen nu kortste weg naar R052 **SPY**. Zodra CDI bijna centraal staat, heading 052 instellen en autopilot NAV inschakelen
- vlieg naar intersection GRONY ofwel vlieg naar R052 **SPY** D55.4, indicator FROM (kaart EHGG STAR)
- vlieg vanaf GRONY de EHGG arrival GRONY 1G naar IAF **SO**
- volg R081 **EEL** TO, na **EEL** volg R054 **EEL** D5.0 FROM
- boven **SO** enter de holding HP **SO** via de "Teardrop" entry
- activeer de localizer D 109.9 **GRO** van RW23 en onderschep de 231° koers (kaart ILS or Localizer RW23)
- vlieg HP **SO** {051deg/2000feet/231deg} en daal naar 2000 feet
- verlaat HP **SO** boven **SO** en vlieg de ILS or LOC 23 approach
- na EH512 op afstand D6.3 **GRO** moet de daling starten
- na landing taxi naar parkeerplaats en shutdown

15-JUN-2017

GRQ-EHGG

Netherlands Groningen Eelde

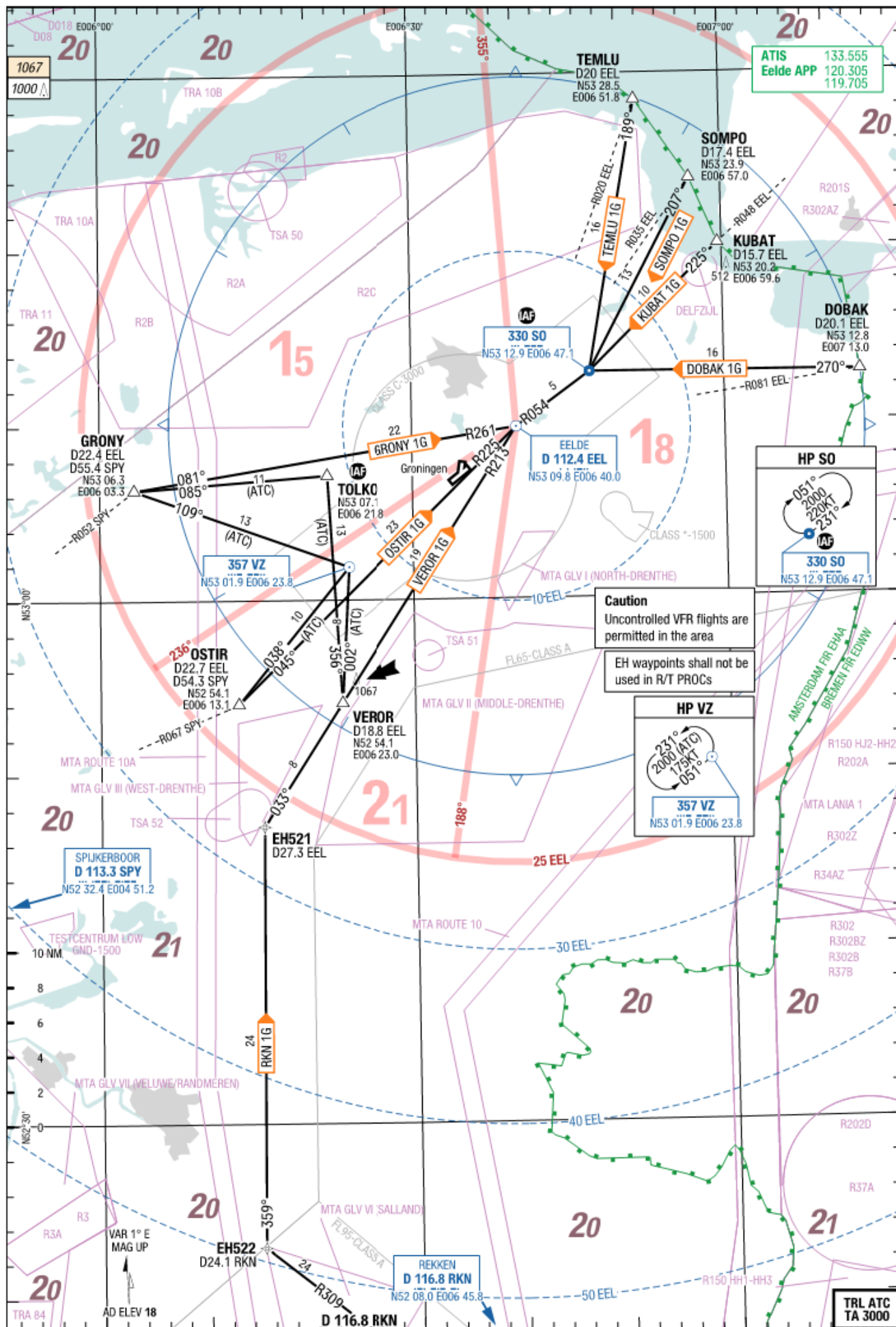
STARs

STAR

STAR

STARs

Eelde Groningen Netherlands



Effective 22-JUN-2017

15-JUN-2017

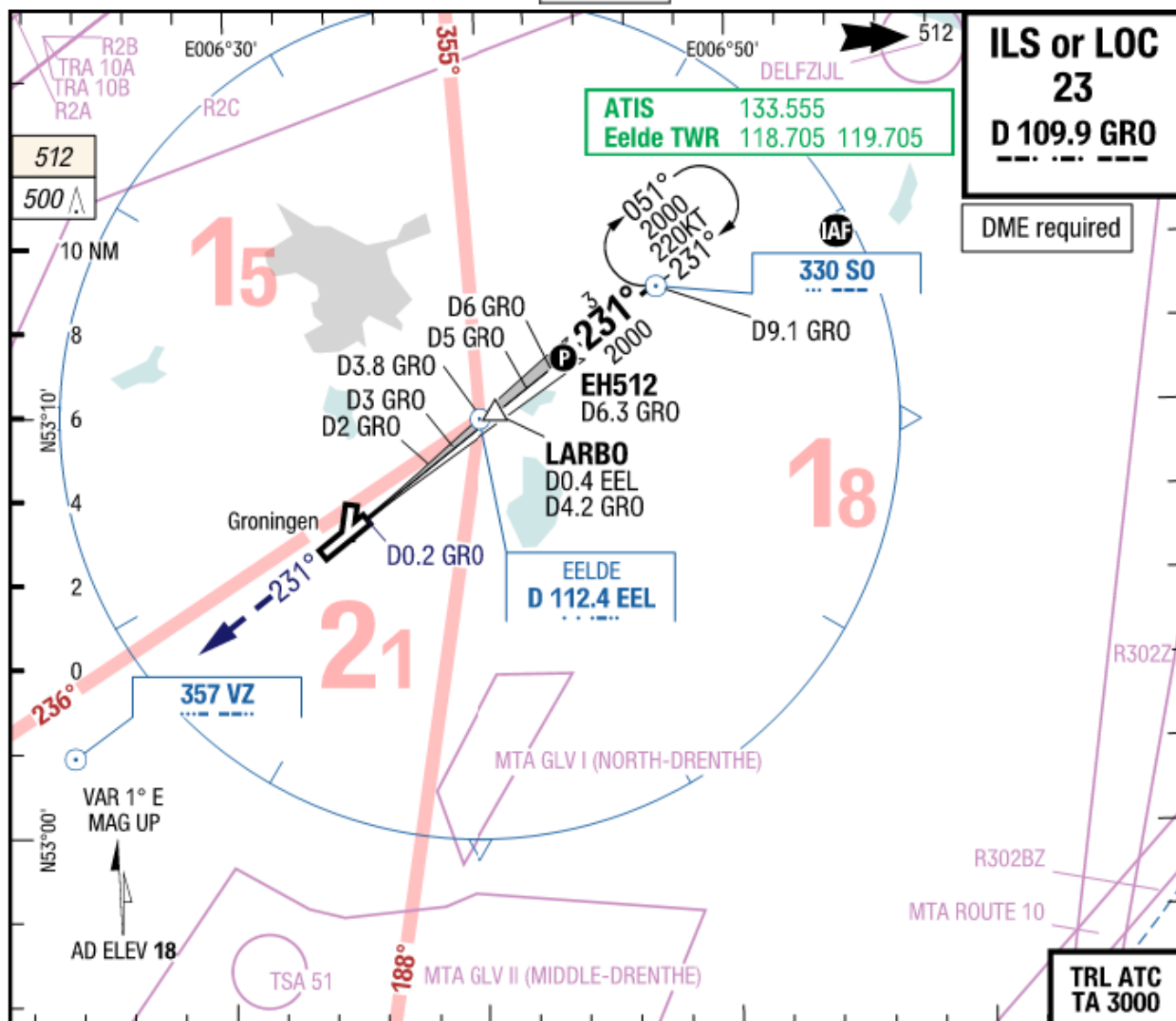
GRQ-EHGG

Netherlands Groningen Eelde

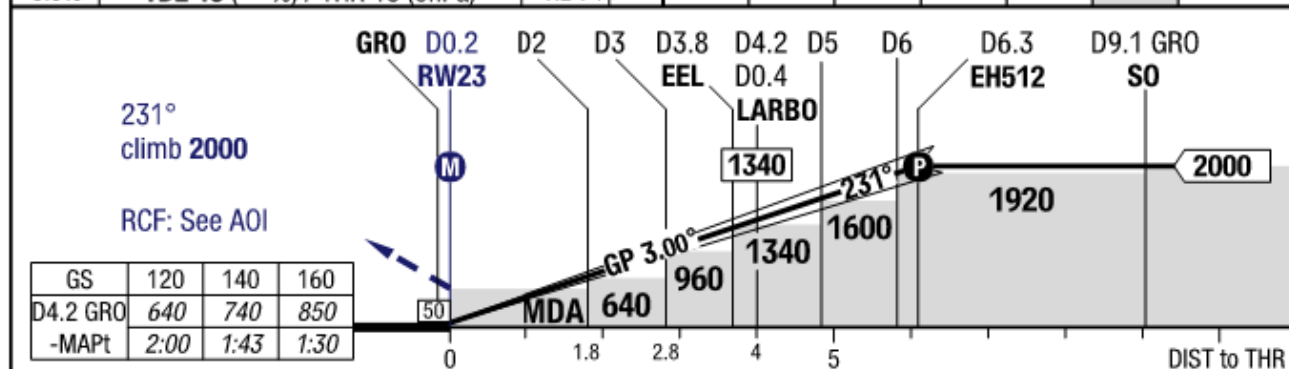
IAC

7-10

ILS or LOC 23



60 HL	45 x 2500	23	2	3	5	6	6.3	LOC 3.00°
30 HL			650	970	1600	1920	2000	D GRO
0.0%	TDZ 18 (---%) / THR 13 (0hPa)	HL-P1						



23	Cat 1 DME	LOC DME	SRA RTR1.5	Circling 1) 2)
C	ft - m/km ft	200 - 550 220	420 - 1.2 430	610 - 2.4V 620
D	ft - m/km ft	200 - 550 220	420 - 1.2 430	830 - 3.6V 840

1) SE of AD only unless otherwise instructed by ATC  
2) To RWY 01/19 HJ and under VMC only

## Oefening2

**Vlieg van startpunt Runway 03 op vliegveld Eindhoven, naar intersectie VERROR via de VERROR 5J Departure, vlieg de Arrival VERROR 1G van vliegveld Eelde van VERROR naar SO, vlieg de holding boven SO en tenslotte vlieg de approach VOR 05, land op vliegveld Eelde en taxi naar een parkeerplaats**

- Gebruik PlanG (disconnected) of FSTramp (zonder weergave vliegtuig), dus geen Moving Map gebruiken. Beide programma's tonen kaart en de navigatie-baken informatie.
- Voor navigatie uitsluitend VOR, DME en NDB navigatie instrumenten gebruiken, bijvoorbeeld FSX default Cessna Skyhawk of Baron58, dus geen GPS500 of GPS1000.
- Start de vlucht vanaf vliegveld Eindhoven (FsggNmmEindhoven.FLT, WX, FSSAVE)

Startpositie: RW03 vliegveld Eindhoven, autopilot ingeschakeld, Heading 034, initial climb 3000 feet. Mistig of bewolkt weer, zeer slecht zicht, dus vlucht op instrumenten.

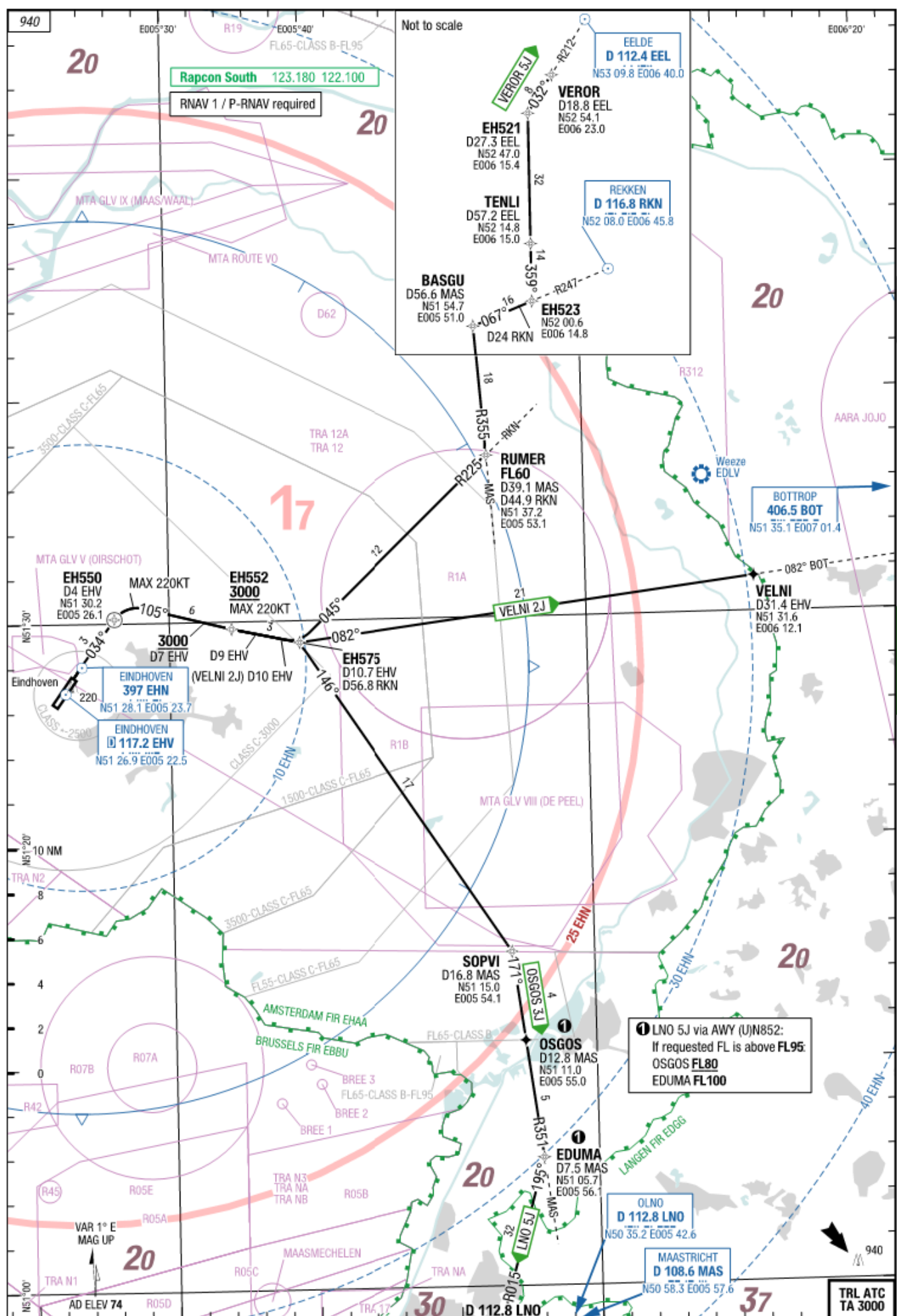
- Radio navigatiebakens:
  - VOR informatie: D 117.2 **EHV**, D 108.6 **MAS** D 112.4 **EEL**, D 116.8 **RKN**
  - NDB informatie: 397 **EHN**, 330 **SO** en 357 **VZ**
- vlieg de VERROR 5J Departure

**RT:** right turn, **LT:** left turn, RUMER FL60

- Heading 034, altitude 3000 feet at EH552 daarna climb 6000 feet at Rumer.
- Take off
- at D4 **EHV RT** 105°
- at D9 **EHV LT** intercept R045 **RKN** TO inbound RUMER (D39.1 **MAS** en D44.9 **RKN**)
- at RUMER intercept R355 **MAS** FROM inbound BASGU (D56.6 **MAS**)
- at BASGU intercept R067 **RKN** TO inbound to EH523
- at D24 **RKN LT** 359° inbound to TENLI (D57.2 **EEL**)
- after TENLI continu on on R359 till EH521 (D27.3 **EEL**)
- at EH521 intercept R032 **EEL** TO inbound to VERROR (D18.8 **EEL**)

Dit is het einde van de EHEH VEROR 5J Departure (SID) en het begin van de EHGG VEROR 1G Arrival (STAR).

- vlieg vanaf VEROR de EHGG arrival VEROR 1G naar IAF **SO**
- volg R033 **EEL** TO inbound to **EEL**
- na **EEL** volg R054 **EEL** FROM tot D5.0 inbound SO
- boven **SO** enter de holding HP **SO** via de "Teardrop" entry
- vlieg HP **SO** {051deg/2000feet/231deg} en daal naar van 6000 feet naar 2000 feet
- verlaat HP **SO** boven **SO** en vlieg de EHGG VOR 05 approach
- vlieg over **EEL** naar **VZ** (D12.6 **EEL**)
- begin in **VZ** aan **RT** 284° voor procedure turn
- na 1 minuut start **LT** 050°
- intercept de R050 **EEL** FROM inbound **VZ**
- in **EH511** (D11.1 **EEL**) start de daling voor de landing
- in BANDU op D9 moet de hoogte ongeveer 1340 feet bedragen
- dall verder volgens kaart en landt op RW05
- na landing taxi naar parkeerplaats en shutdown





Effective 22-JUN-2017

15-JUN-2017

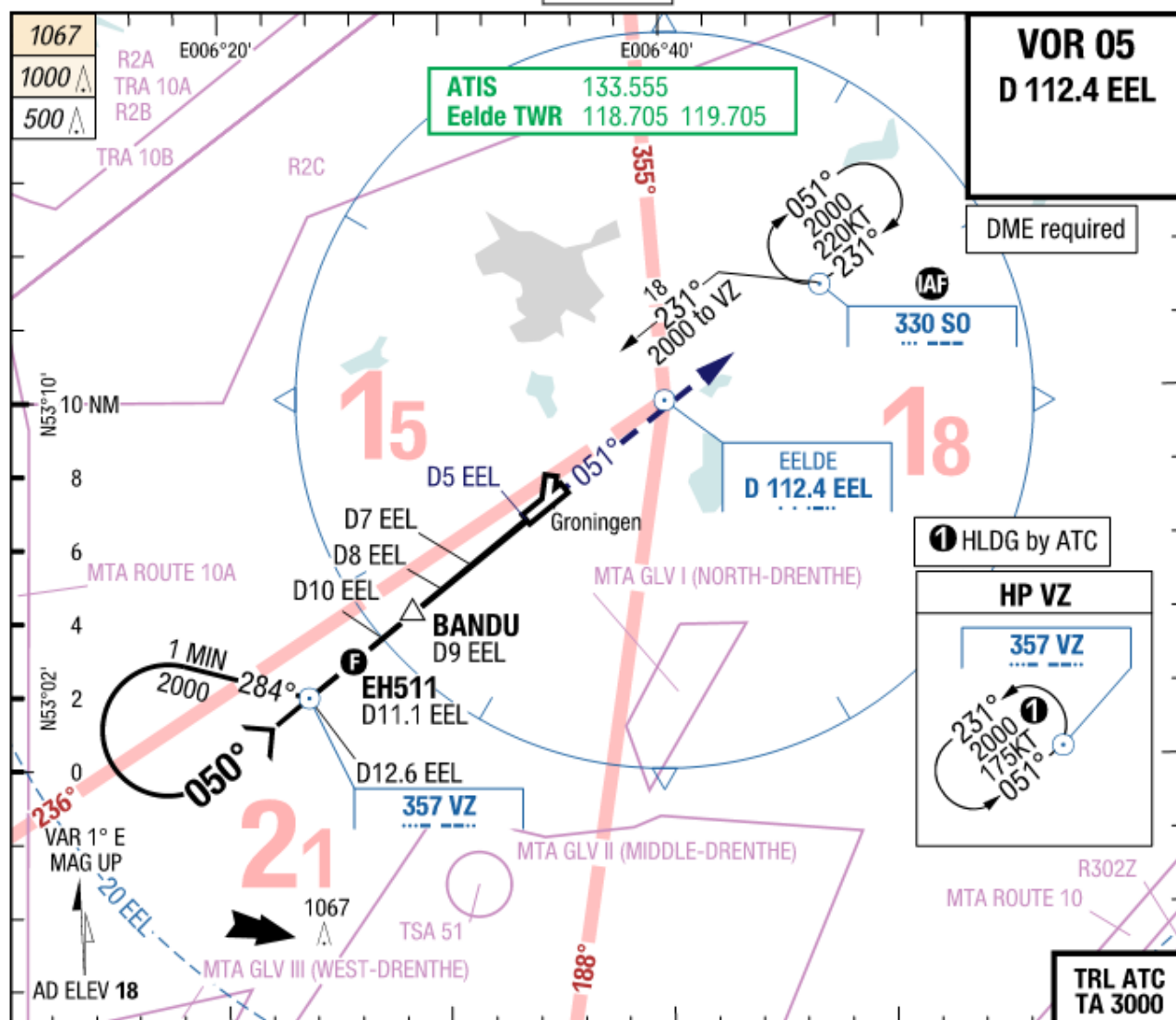
GRQ-EHGG

Netherlands Groningen Eelde

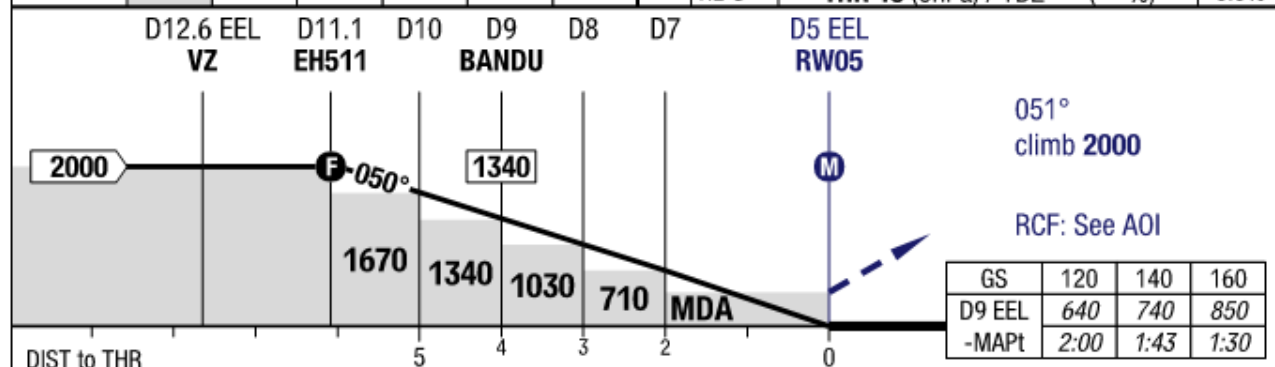
7-50

VOR 05

IAC



3.00°		11.1	10	9	8	7		83.0°	60 HL	
D EEL								2500 x 45	30 HL	
050°										
RWY 051°		2000	1670	1350	1030	720				



05		VOR DME	SRA				Circling
			RTR1.5				1) 2)
C	ft - m/km	430 - 1.6	430 - 1.6				610 - 2.4V
	ft	440	440				620
D	ft - m/km	430 - 1.6	430 - 1.6				830 - 3.6V
	ft	440	440				840

1) SE of AD only unless otherwise instructed by ATC

2) To RWY 01/19 HJ and under VMC only

#### FSTramp

- Clear Flight Plan
- Waypoint op kaart weergeven voor gemeten radiaal van VOR en voor gemeten afstand.
- Zet pointer midden op VOR.
- Rechtsklik muis en sleep pointer naar gemeten punt (radiaal en afstand) en houdt rechtsklik vast
- Daarna tevens Linksklik muis en laat Rechtsklik los
- Rechtsklik opnieuw en selecteer “add waypoint to flichtplan”